

NATURA
KONSTANCIN

K1

powierzchnia wewnętrzna
149,61m²

w tym:

- pod ścianami działowymi; 5,17m²
- garaż (2 miejsca postojowe w garażu) 29,84m²

powierzchnia tarasu: **24,49**

powierzchnia terenu:
(do wyłącznego korzystania)
w tym obrys budynku, ogródek **258,42m²**

PARTER 56,02m²

- 1. WIATROŁAP 3,30m²
- 2. HOLL 3,39m²
- 3. SALON Z JADALNIĄ 37,11m²
- 4. KUCHNIA 8,86m²
- 5. TOALETA 2,02m²

GARAŻ 29,84m²

- pow. pod ścianami działowymi 1,35m²

PIĘTRO 63,74m²

- 6. KOMUNIKACJA 3,22m²
- 7. SYPIALNIA Z GABINETEM 24,99m²
- 8. ŁAZIENKA 1 2,97m²
- 9. ŁAZIENKA 2 4,70m²
- 10. POKÓJ 1 13,12m²
- 11. POKÓJ 2 10,92m²

- pow. pod ścianami działowymi 3,82m²

TARAS 24,49m²

DEWELOPER

ROHE

WWW.ROHE.PL

PROJEKTANT

**WĄDOŁOWSKI
ARCHITEKCI**

WWW.WADOLOWSKI.EU

WWW.NATURAKONSTANCIN.PL

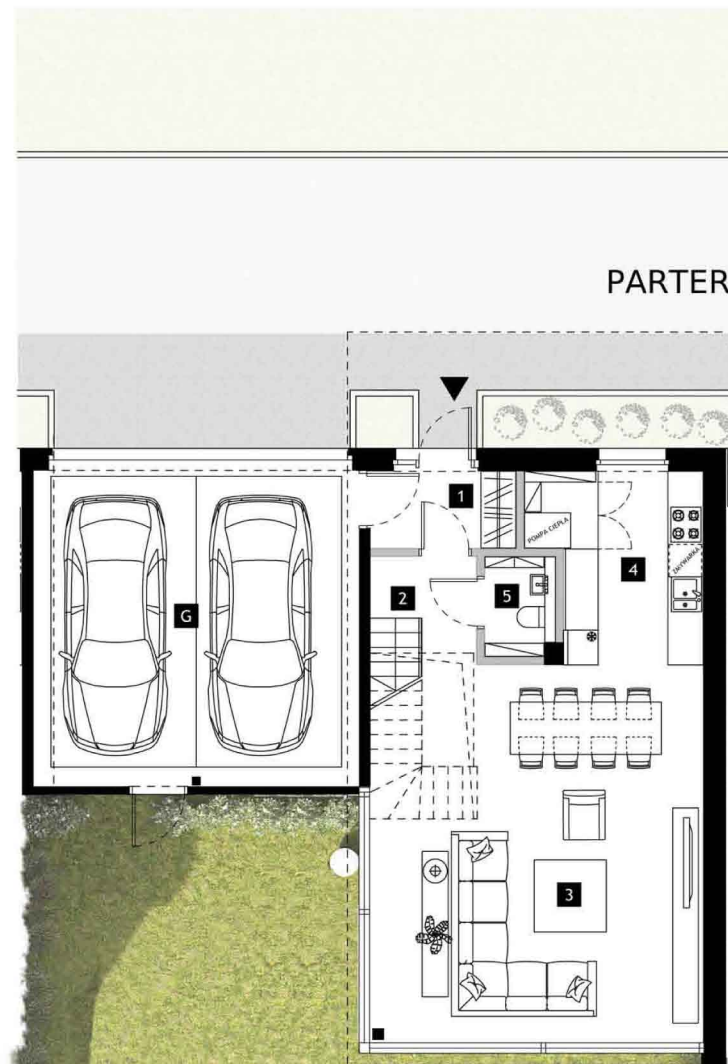
Biuro sprzedaży:

Al. Jerozolimskie 200 lok.324

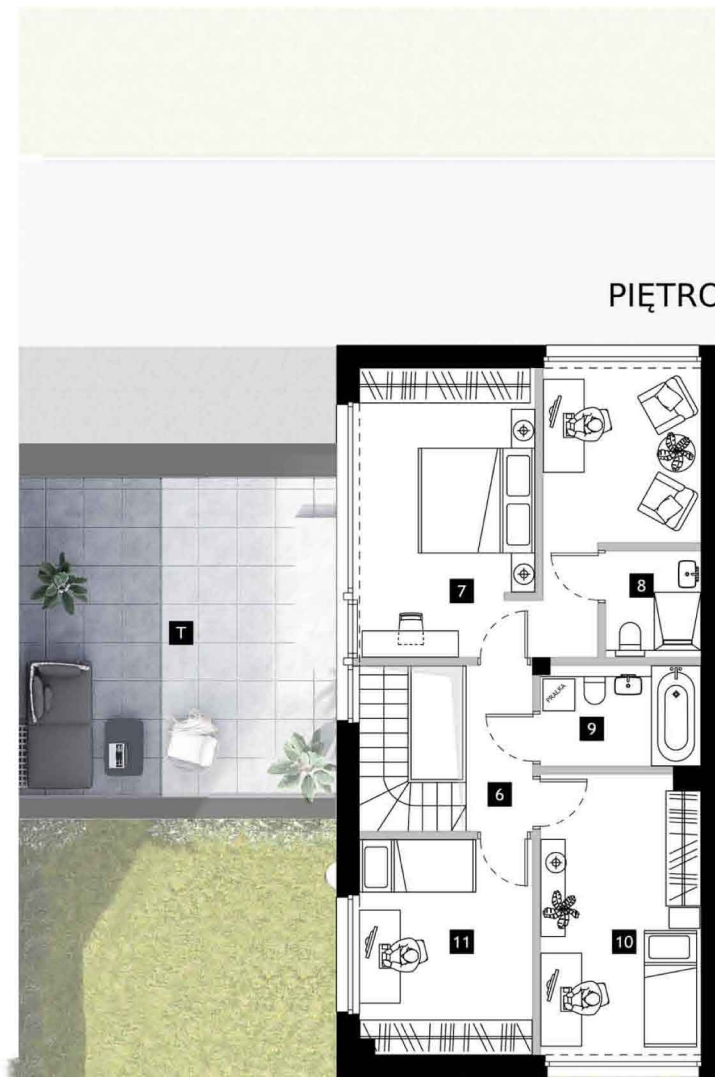
tel. +22 270 24 21

natura@rohe.pl

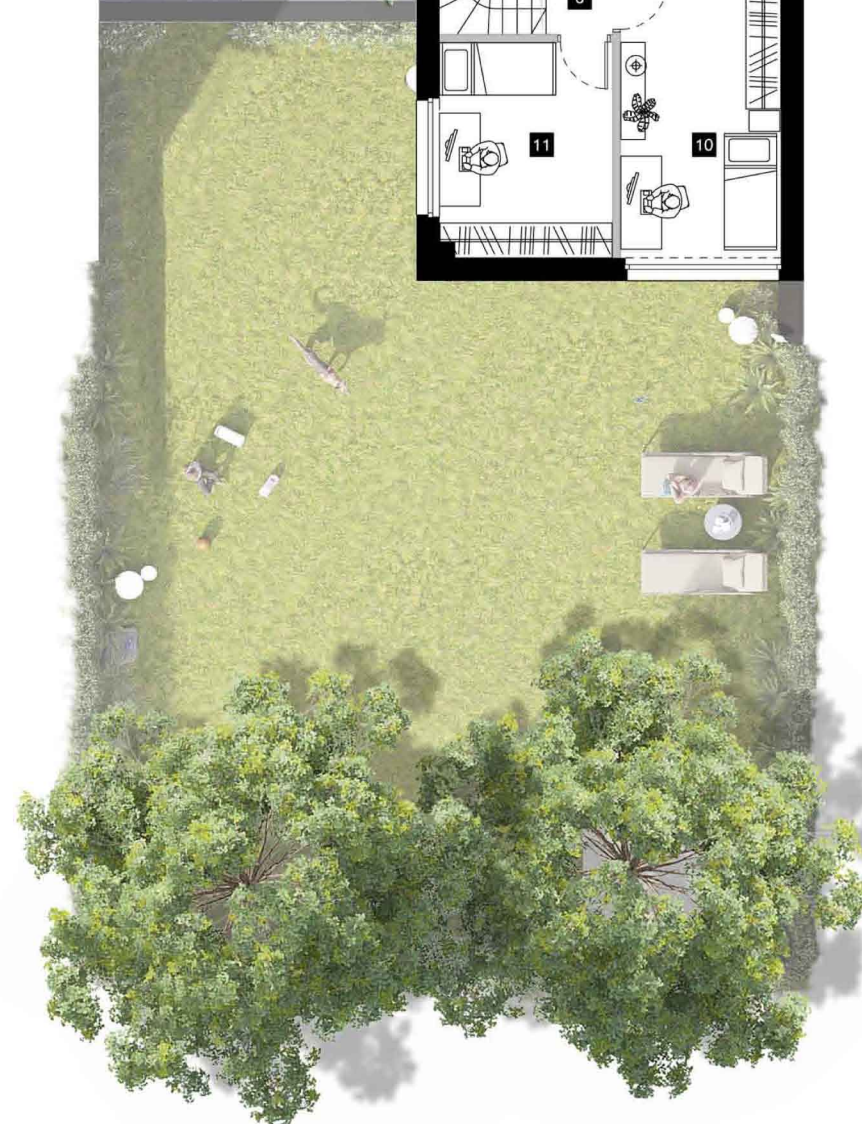
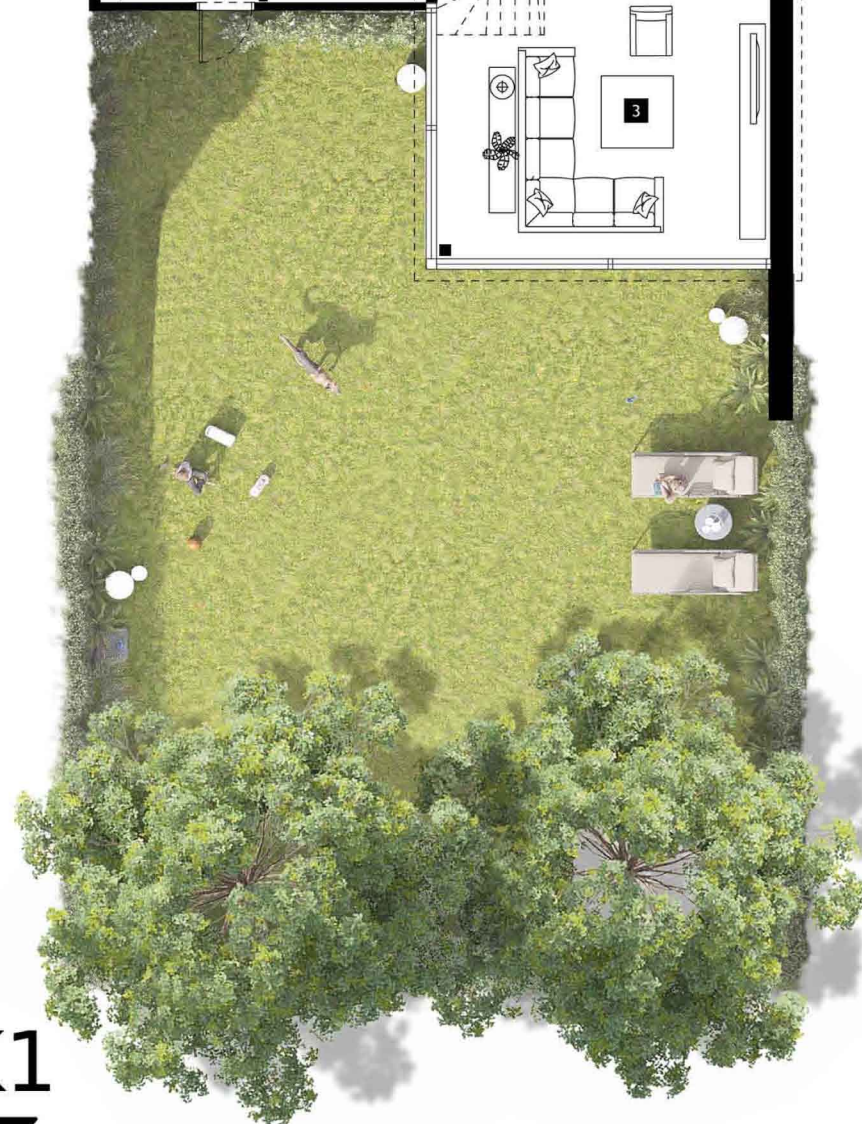
ULICA
SADOWA



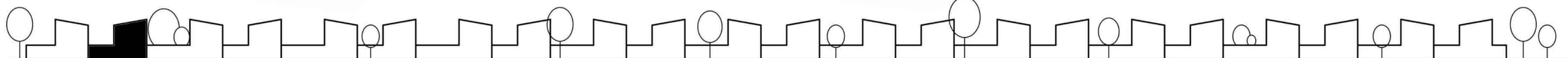
PARTER



PIĘTRO



K1



UWAGI: Podane powierzchnie pomieszczeń mają charakter orientacyjny i mogą ulec nieznacznej zmianie w dalszych fazach projektu. Przedstawiono drzewa istniejące i planowane nasadzenia, których lokalizacja może ulec zmianie.