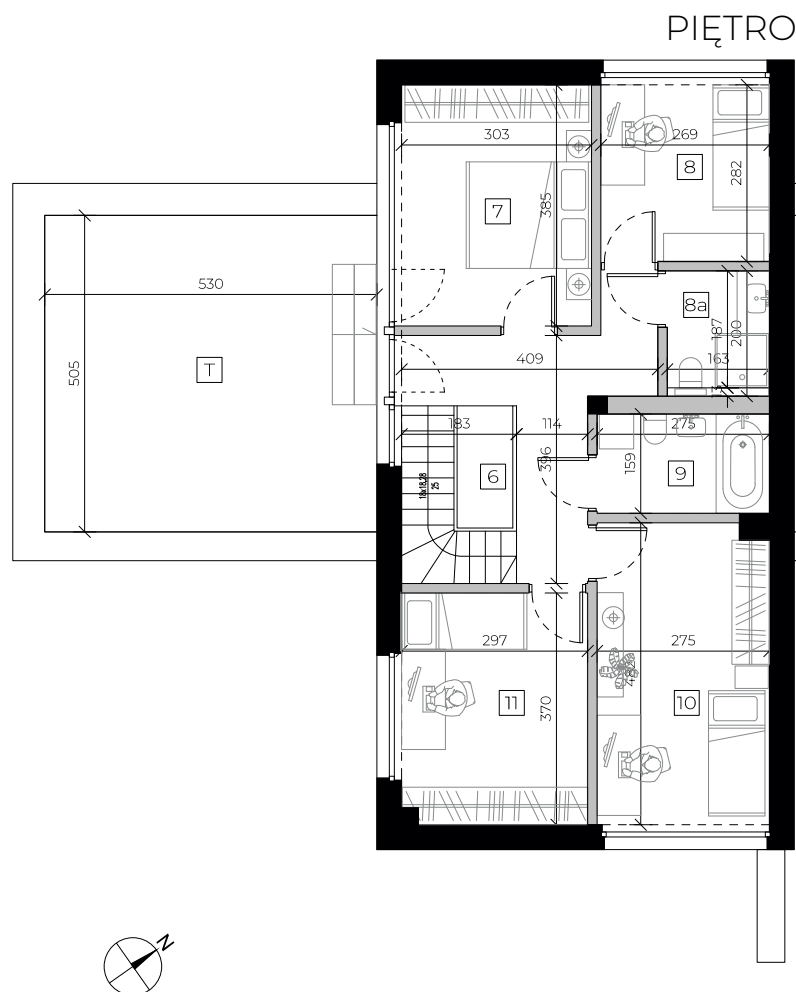
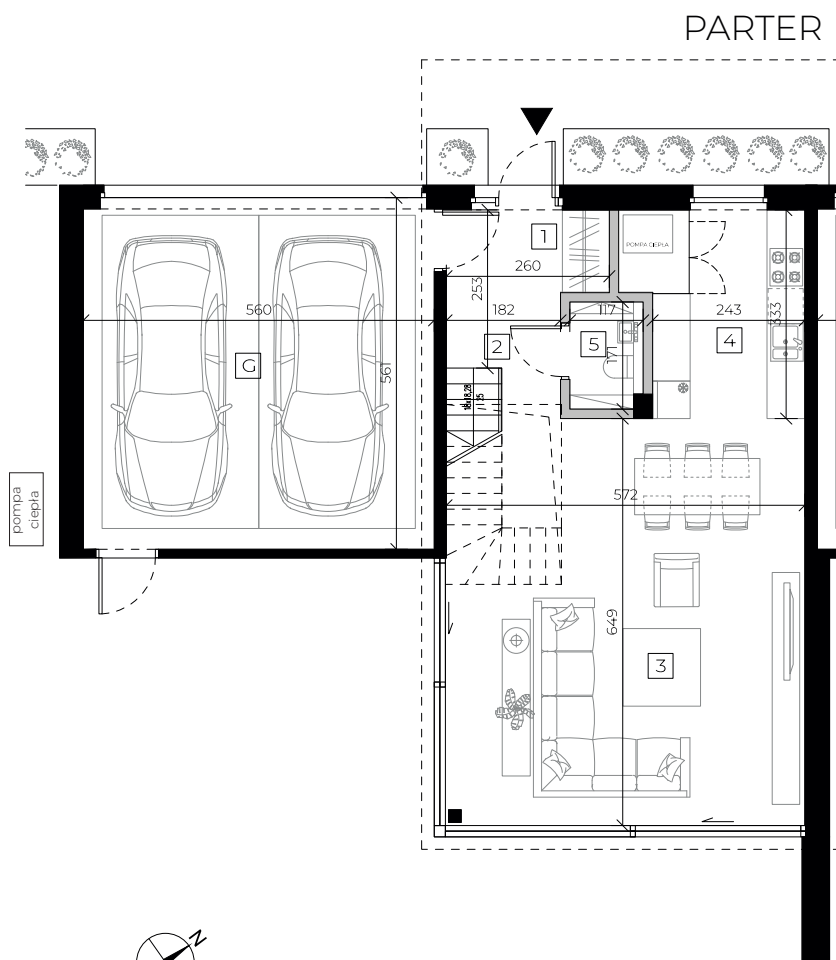


DOM I2

TYP 2



POWIERZCHNIA WEWNĘTRZNA*
149,61 m²

W TYM:
 POD ŚCIANAMI DZIAŁOWYMI 5,64 m²
 GARAŻ (2 M. POSTOJOWE) 29,84 m²

POWIERZCHNIA UŻYTKOWA 143,97 m²
OBLICZANA ZGODNIE Z NORMĄ PN-ISO 9836
 POWIERZCHNIA TARASU 25,22 m²

POWIERZCHNIA TERENU 333,96 m²
(DO WYŁĄCZNEGO STOSOWANIA,
 W TYM OBRYS BUDYNKU, OGRÓDEK)

PARTER 56,03 m²

- | | |
|---------------------|----------------------|
| 1. WIATROLAP | 3,30 m ² |
| 2. HOL | 3,39 m ² |
| 3. SALON Z JADALNIĄ | 37,11 m ² |
| 4. KUCHNIA | 8,86 m ² |
| 5. TOALETA | 2,02 m ² |

POW. POD ŚCIANAMI DZIAŁOWYMI 1,35 m²

G. GARAŻ 29,84 m²

PIĘTRO 63,74 m²

- | | |
|----------------|----------------------|
| 6. KOMUNIKACJA | 8,59 m ² |
| 7. SYPIALNIA | 11,66 m ² |
| 8. POKÓJ 1 | 7,59 m ² |
| 8A. ŁAZIENKA 1 | 3,27 m ² |
| 9. ŁAZIENKA 2 | 4,40 m ² |
| 10. POKÓJ 2 | 13,12 m ² |
| 11. POKÓJ 3 | 10,92 m ² |

POW. POD ŚCIANAMI DZIAŁOWYMI 4,29 m²

T. TARAS 24,49 m²

* OBLICZANA ZGODNIE Z NORMĄ PN-ISO 9836
 (PO WEWNĘTRZNYM OBRYSIE ŚCIAN ZEWNĘTRZNYCH)