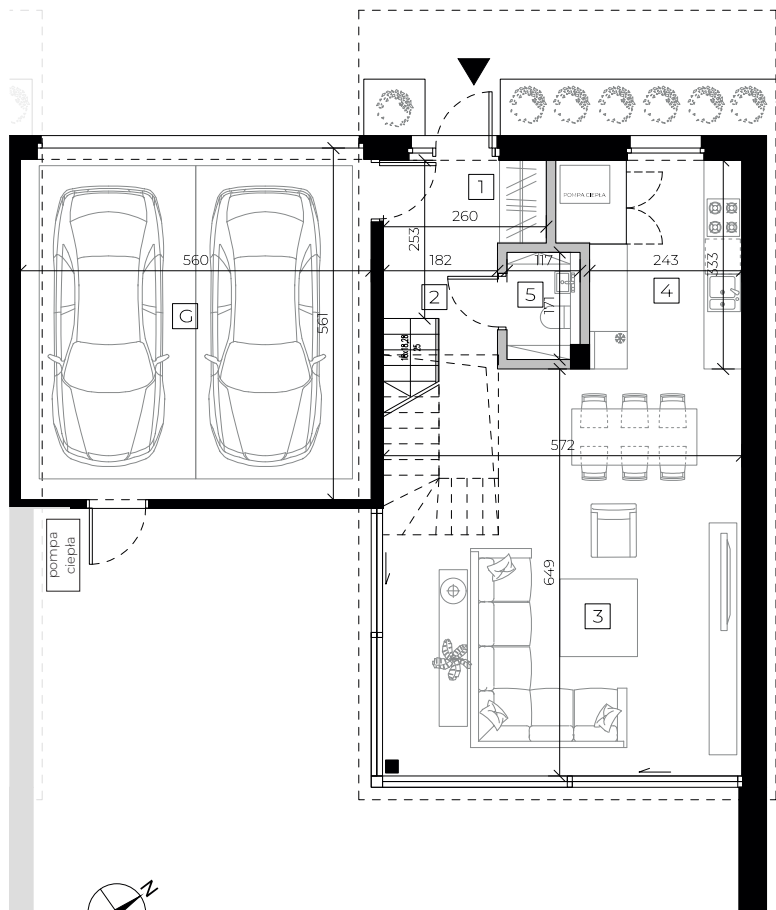


DOM 11

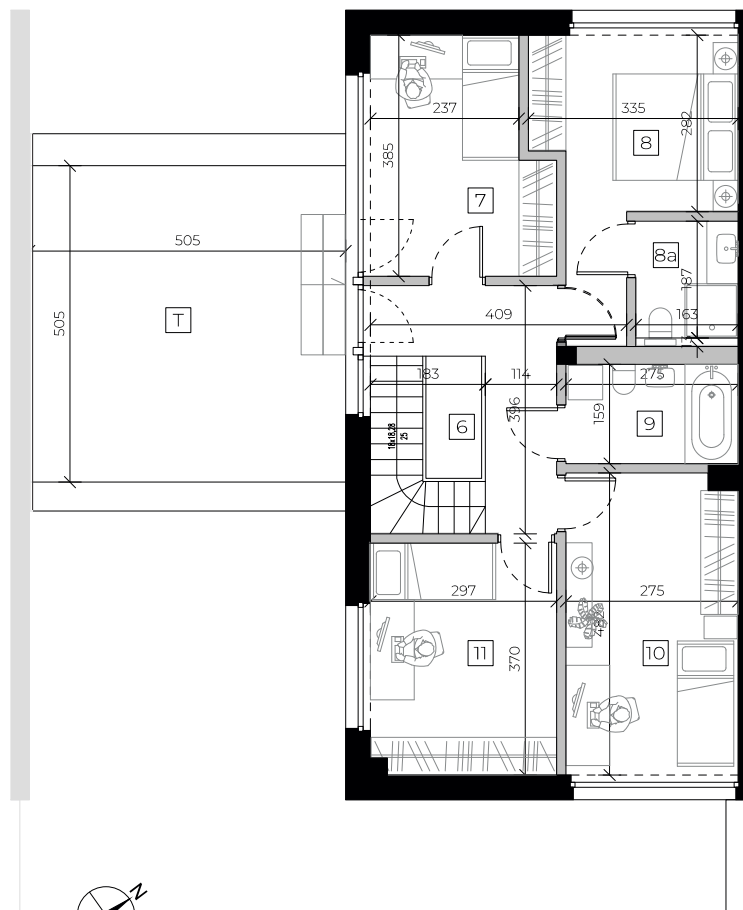
TYP 1



PARTER



PIĘTRO



POWIERZCHNIA WEWNĘTRZNA*
149,61 m²

W TYM:
 POD ŚCIANAMI DZIAŁOWYMI 5,64 m²
 GARAŻ (2 M. POSTOJOWE) 29,84 m²

POWIERZCHNIA UŻYTKOWA 143,97 m²
OBLICZANA ZGODNIE Z NORMĄ PN-ISO 9836
 POWIERZCHNIA TARASU 24,49 m²

POWIERZCHNIA TERENU 259,74 m²
(DO WYŁĄCZNEGO STOSOWANIA,
 W TYM OBRYS BUDYNKU, OGRÓDEK)

PARTER 56,03 m²

- 1. WIATROLAP 3,30 m²
- 2. HOL 3,39 m²
- 3. SALON Z JADALNIĄ 37,11 m²
- 4. KUCHNIA 8,86 m²
- 5. TOALETA 2,02 m²

POW. POD ŚCIANAMI DZIAŁOWYMI 1,35 m²

G. GARAŻ 29,84 m²

PIĘTRO 63,74 m²

- 6. KOMUNIKACJA 6,56 m²
- 7. POKÓJ 1 10,23 m²
- 8. SYPIALNIA 10,95 m²
- 8A. ŁAZIENKA 1 3,27 m²
- 9. ŁAZIENKA 2 4,40 m²
- 10. POKÓJ 2 13,12 m²
- 11. POKÓJ 3 10,92 m²

POW. POD ŚCIANAMI DZIAŁOWYMI 4,29 m²

T. TARAS 24,49 m²

* OBLICZANA ZGODNIE Z NORMĄ PN-ISO 9836
 (PO WEWNĘTRZNYM OBRYSIE ŚCIAN ZEWNĘTRZNYCH)